

GRUNDRISS

Maßstab: 1:100



Schönenbacher Strasse 2a
51580 Reichshof Mittelagger

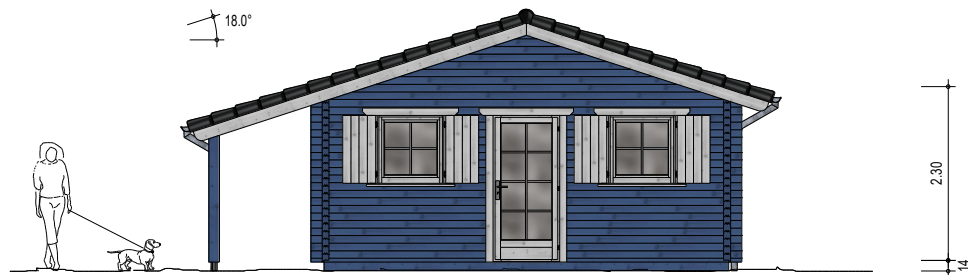
BLOCKHÄUSER
SCHNIPPERINGERMÜHLE HAUS 1a

Format A4

15-01-2018

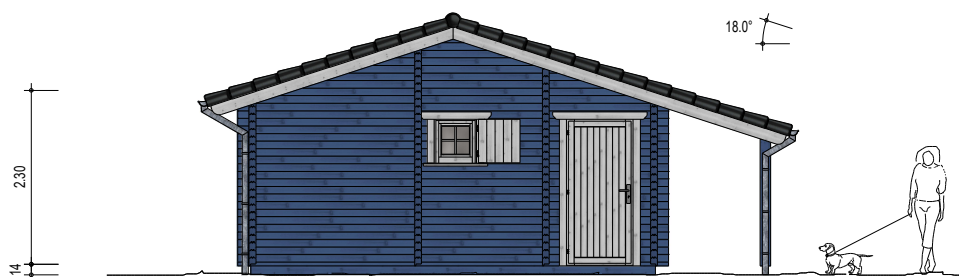
Telefon: 02265 - 314
Fax: 02265 - 315

E-Mail: info@blockhausbau-kranenberg.de
Internet: www.blockhausbau-kranenberg.de



VORDERANSICHT

Maßstab: 1:100



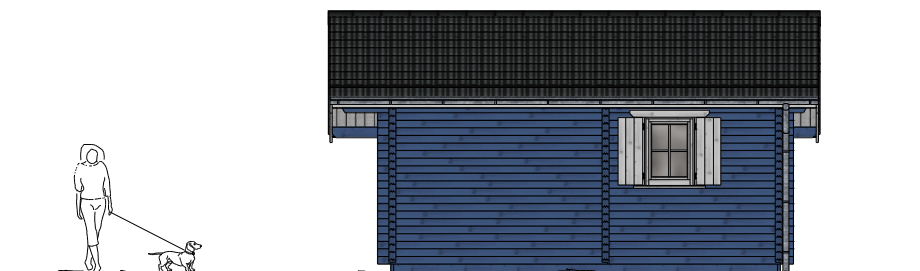
RÜCKANSICHT

Maßstab: 1:100



SEITENANSICHT 1

Maßstab: 1:100



SEITENANSICHT 2

Maßstab: 1:100



Axo

Maßstab: 1:~



Axo-

Maßstab: 1:~